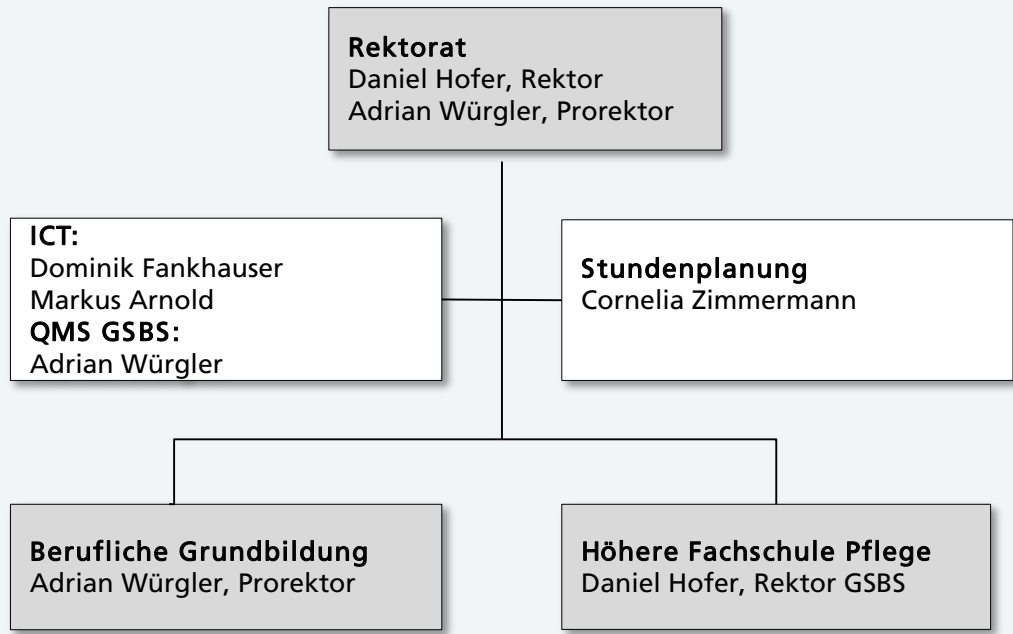


# Gesundheitlich-Soziale Berufsfachschule



**Dienste**  
Alain Légeret

- **Sekretariat**  
Brigitte Schenker  
Amira Rustemi  
Maya Schütz  
Lernende/-r Kauffrau/Kaufmann
- **Hausdienst**  
Markus Strub  
Michele Manzo  
Lernende/-r FM Betriebsunterhalt

- **Fachschaft FAGE**  
Antje Volken / Cornelia Zimmermann
- **Fachschaft FABE**  
Sandra Erne
- **Fachschaft MPA**  
Gilles Mandra
- **Fachschaft ABU**  
Simon Ittig
- **Fachschaft AGS**  
Sarah Kuhn
- **Fachschaft DA**  
Gilles Mandra
- **Fachmaturität G&S**  
Antje Volken / Cornelia Zimmermann

- **Programm A**  
Susanne Huber  
(somatische Erkrankungen,  
chronische Erkrankungen, spitalextern und Rehabilitation)
  - **Programm B**  
Elisabeth Schreier  
(psychische Erkrankungen, chronische Erkrankungen,  
spitalextern und Rehabilitation)
  - **Programm C**  
Béatrice Rudin  
(Passerelle DNI zu HF)
- siehe auch Matrix Seite 2

**Rektorat HFPO  
Daniel Hofer**

<b>Programm A</b>	<b>Programm B</b>	<b>Programm C</b>	<b>Bewillig.- Betriebe Beratung Marketing</b>	<b>Curriculu m Entwick- lung</b>	<b>ICT</b>	<b>Schulent- wicklung</b>	<b>Stunden Planung</b>	<b>Medien Recherche</b>	<b>Simulati- ons Patienten</b>	<b>Selektion Aufnahme</b>
Susanne Huber	Elisabeth Schreier	Béatrice Rudin	Peter Zahnd	Elisabeth Schreier	Dominik Fankhauser	Susanne Huber	Erwin Wensing	Maya Eng	Stéphanie Roth	Daniel Hofer

<b>Somatik</b>										
<b>Psychiatrie</b>										
<b>Spitex</b>										
<b>APH</b>										
<b>DNI zu HF</b>										
<b>SODAS</b>										
<b>LOK</b>										
<b>Marketing</b>										
<b>Sozialberatung</b>										
<b>Pädagogik Pool</b>										

