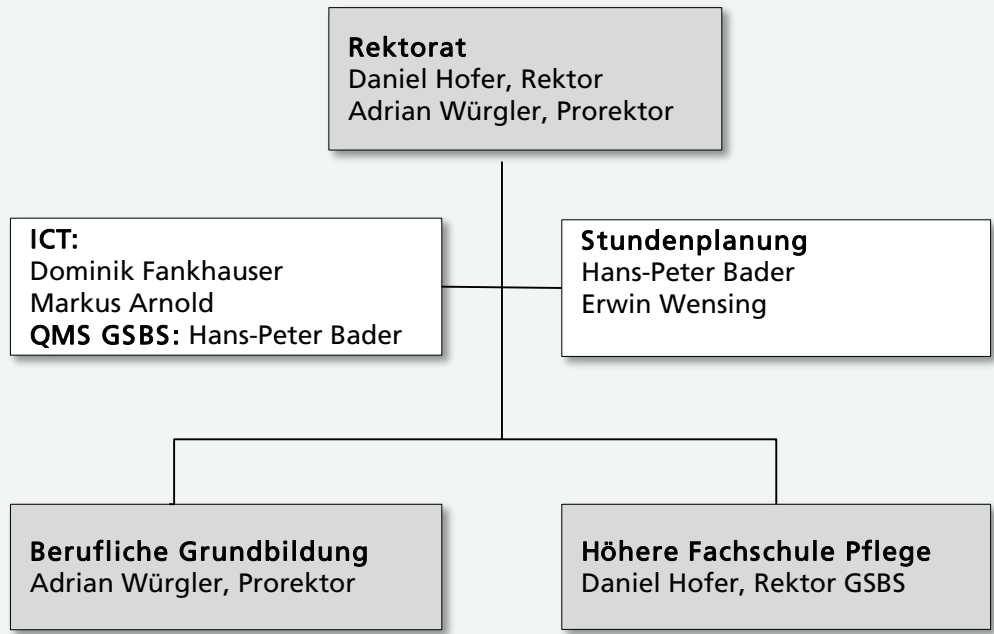


Gesundheitlich-Soziale Berufsfachschule



Dienste
Alain Légeret

- **Sekretariat**
Brigitte Schenker
Susanne Baumann
Maya Schütz
Lernende Kauffrau/-mann
- **Hausdienst**
Markus Strub
Michele Manzo
Lernende/r FM Betriebsunterhalt

- **Fachschaft FAGE**
Hans-Peter Bader
- **Fachschaft FABE**
Claudia Masoch
- **Fachschaft MPA**
Adrian Würigler
- **Fachschaft ABU**
Markus Arnold
- **Fachschaft AGS**
Ursula Schär
- **Fachschaft DA**
Gilles Mandra
- **Fachmaturität G&S**
Hans-Peter Bader
- **Lernstudio**
René Wüthrich

- **Programm A**
Susanne Hirschi
(somatische Erkrankungen,
chronische Erkrankungen, spitalextern und Rehabilitation)
 - **Programm B**
Elisabeth Schreier
(psychische Erkrankungen, chronische Erkrankungen,
spitalextern und Rehabilitation)
 - **Programm C**
Béatrice Rudin
(Passerelle DNI zu HF)
- siehe auch Matrix Seite 2

**Rektorat HFPO
Daniel Hofer**

Programm A	Programm B	Programm C	Bewillig.- Betriebe Beratung Marketing	Curriculu m Entwick- lung	ICT	Schulent- wicklung	Stunden Planung	Medien Recherche	Simulati- ons Patienten	Selektion Aufnahme
Susanne Hirschi	Elisabeth Schreier	Béatrice Rudin	Peter Zahnd	Elisabeth Schreier	Dominik Fankhauser	Susanne Hirschi	Erwin Wensing	Maya Eng	Stéphanie Roth	Daniel Hofer

Somatik										
Psychiatrie										
Spitex										
APH										
DNI zu HF										
SODAS										
LOK										
Marketing										
Sozialberatung										
Pädagogik Pool										

